



# Современная успешная ферма Экономика предприятия Мониторинг и анализ данных

Люмир Груссманн  
Сочи - 2018  
МОЛОЧНАЯ ОЛИМПИАДА

[www.genoservice.com](http://www.genoservice.com)



# Современная успешная ферма

## ЕСЛИ Я

на молочную ферму посмотрю вообще  
= из точки зрения

## ЭКОНОМИЧЕСКОГО УСПЕХА

**Основой является:**

1. Высокая продуктивность
2. Здоровые животные
3. Хорошее воспроизводство
4. Держать расходы под контролем



# Современная успешная ферма

К вышеприведённой основе

**МНЕ**

нужно знать **ДАННЫЕ** о своей ферме!

Основой является осознать → что

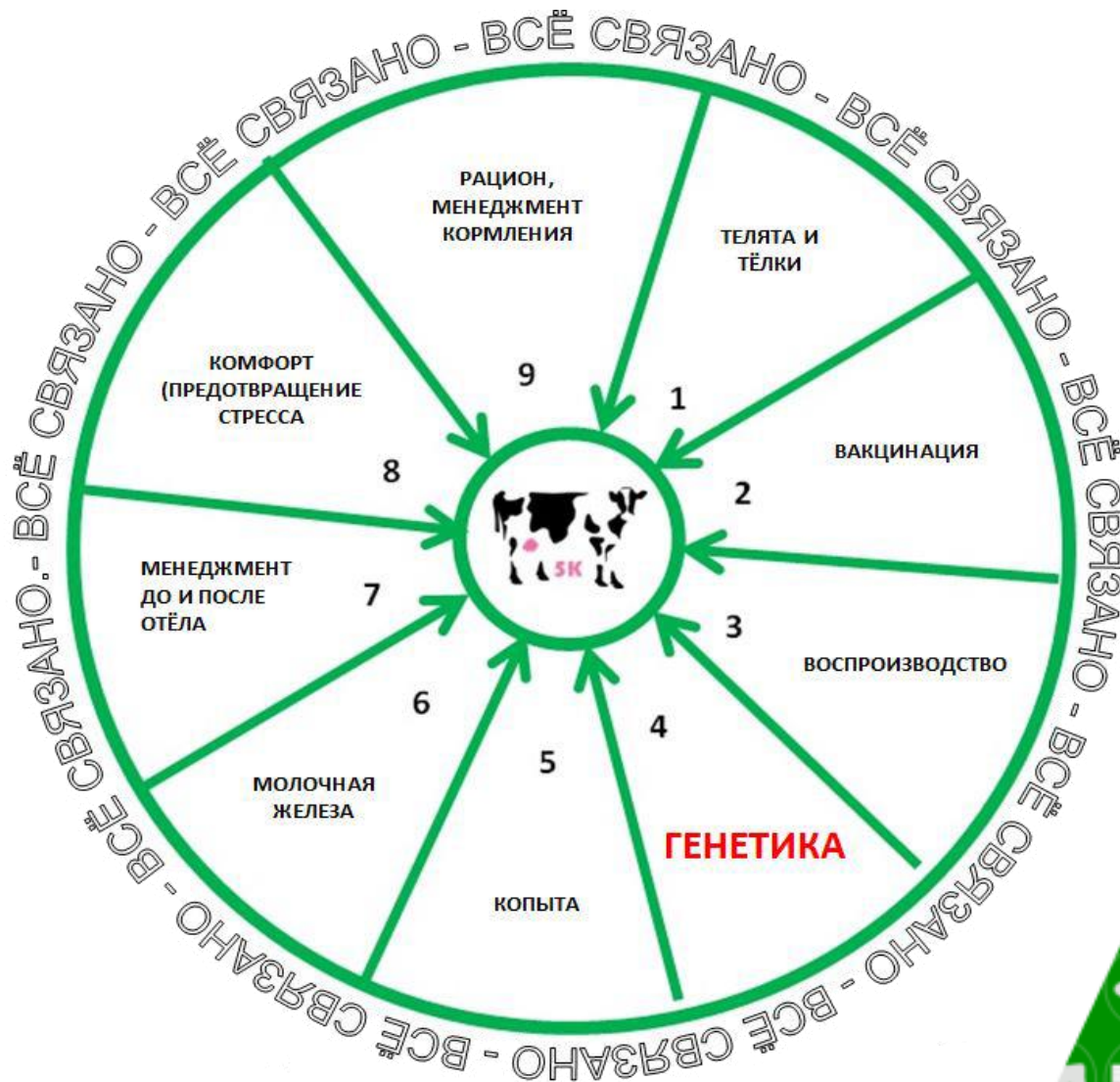
**ФЕРМА = СЛОЖНАЯ СИСТЕМА**

и в ней **ВСЁ СВЯЗАНО!**



# Современная успешная ферма

1. Экономика    2. Высокая продукция    3. Здоровье    4. Долголетие



# 5К – Управление молочной фермой

## Данные – ПРОДУКЦИЯ (ежедневно)

Дата	Реальное	Реальная	Жир	Белок	Мочевина	Среднее количество	Средняя продуктивность на дойную корову
	производство	поставка					
	молока	молока				клеток	
	кг/день	кг/день	%	%	мг %		
09.05.2018	30 820	29 470	3,72%	3,33%	20,5	191 000	37,1
08.05.2018	30 678	29 463	3,78%	3,39%	введите	191 000	37
07.05.2018	30 539	29 055	3,73%	3,34%	введите	191 000	36,8
06.05.2018	30 296	28 686	3,73%	3,35%	введите	191 000	36,5
05.05.2018	30 309	28 709	3,70%	3,35%	введите	191 000	36,5
04.05.2018	30 841	29 198	3,75%	3,34%	введите	191 000	37
03.05.2018	30 820	29 200	3,75%	3,37%	введите	196 000	37



# 5К – Управление молочной фермой

## Данные – ИНВЕНТАРИЗАЦИЯ СТАДА

(1 раз в месяц)

Инвентаризация стада	ЦЕЛЬ	СРЕДНЕЕ	АПРЕЛЬ	АПРЕЛЬ	МАРТ	ФЕВРАЛЬ	ЯНВАРЬ
	Количество коров всего	1000					
Дойных коров	840						
% Дойных коров	88%						
Сухостойных коров	120						
%Сухостойных коров	12%						
% коров на 1 лакт.	35%						
- количество телят	250						
- тёлочек	400						
- нетель	200						
Количество телят, тёлочек, стельных коров	850						

# 5К – Управление молочной фермой

## Данные – ОЦЕНКА ПРОДУКТИВНОСТИ

(1 раз в месяц)

### Оценка продуктивности

	ЦЕЛЬ	СРЕДНЕЕ	АПРЕЛЬ	АПРЕЛЬ	МАРТ	ФЕВРАЛЬ	ЯНВАРЬ
Средняя продуктивность на корову в месяц	40						
Дни лактации в среднем	170						
Пик лактации -дни после отела	70						
Средняя жирность молока в %	3,7%						
Средних белок в молоке в %	3,3%						
Отношение % жира и белка	1,12						
Средняя продуктивность 5% самых лучших коров в месяце	60						
Среднее соматические клетки							

# 5К – Управление молочной фермой

## Данные – ОЦЕНКА ВОСПРОИЗВОДСТВА КОРОВ

(1 раз в месяц)

### Оценка воспроизводства коров

	ЦЕЛЬ	СРЕДНЕЕ	АПРЕЛЬ
% Стельности по всех и.о.	40		
% Стельности по 1 и.о.	45		
% Стельных коров до 150 дней	75		
% Стельных коров в стаде	55		
Интервал	65		
Pregnancy rate	35		

АПРЕЛЬ	МАРТ	ФЕВРАЛЬ	ЯНВАРЬ



# 5К – Управление молочной фермой

Данные – ОЦЕНКА ВОСПРОИЗВОДСТВА

ТЁЛОК (1 раз в месяц)

## Оценка воспроизводства тёлочек

	ЦЕЛЬ	СРЕДНЕЕ	АПРЕЛЬ	АПРЕЛЬ	МАРТ	ФЕВРАЛЬ	ЯНВАРЬ
% Стельности по всех и.о.	75						
% Стельности по 1 и.о.	70						
Средний возраст в месяцах при первом отеле	23						



# 5К – Управление молочной фермой

## Данные – МОНИТОРИНГ ВЫБРАКОВКИ

(1 раз в месяц)

### Мониторинг выбраковки

	ЦЕЛЬ	СРЕДНЕЕ	АПРЕЛЬ
Вынужденные	12%		
Плановые	16%		
Всего	26%		
Первые 2 месяца	6%		

АПРЕЛЬ	МАРТ	ФЕВРАЛЬ	ЯНВАРЬ



# 5К – Управление молочной фермой

Данные – **МОНИТОРИНГ ГЕНЕТИКИ** (3 раза в год)

	Тёлки <1год возраст	Тёлки >1год возраст	1. лакт.	2. лакт.	3. и след. лакт.
NET MERIT					
ТPI					
молоко					
кг белок					
кг жир					
лёгкость отёла					
долголет ие					



# 5К – Управление молочной фермой

## Кормление – рацион 1/2

### Кормовый рацион 5К - Управление молочной фермы

30.6.2014

Актуализация ценностей выполнена ко дню: **30.6.2014**

Реальность							Всего	Единица
Реальные расходы корм. рациона	RUB/день						65000	RUB/день
Реальное производство молока	кг/день						6200	кг/день
Реальная доставка	кг/день						5200	кг/день

Производство молока		Сухос.	ПО	Пос.от	Пик лакт.	Сред лакт.	Конец лакт.		Всего	Единица
Подсчитанное производство молока	кг/день			4865	1364	2905	975	=	10109	кг/день
Подсчитанное производство молока	кг/шт			35,00	44,00	35,00	25,00	=	18,6	кг/шт
Кормовый рацион	RUB/кг молока			3,33	3,03	3,15	3,24		4,28	RUB/кг молока
Реальное производство молока									21,23	кг/дой.к. и день
<b>Разность потив подсчитанным производством</b>									-39%	%
Подсчитанное производство молока									34,62	кг/дой.к. и день

Расходы		Сухос.	ПО	Пос.от	Пик лакт.	Сред лакт.	Конец лакт.		Всего	Единица
Общий вес корм. рациона	кг/день	5 507	774	4 897	1 488	3 629	1 537	=	17 831	кг/день
Общая сумма корм. рациона	RUB/день	8 708	1 931	16 213	4 133	9 158	3 156		43 299	RUB/день
Кормовый рацион	RUB/шт	39,582	62,291	116,638	133,316	110,338	80,922	=	79,74	RUB/шт
Подсчитанные расходы корм.рациона									4,28	RUB/кг молока
Реальные расходы корм.рациона на продукцию									10,48	RUB/кг.молока
<b>Убыток между производством и доставкой</b>									-16%	%
Реальные корм.рационы на доставку									12,50	RUB/кг.молока

# 5К – Управление молочной фермой

## Кормление – рацион 2/2

Кормовый рацион  
5К - Управление молочной фермы

Кормовой рацион	KD_2014-06-A						KD_2014-07-A						KD_2014-07-B						
	Сухос	ПО	Пос.о	Пик	Сред	Коне	Сухос	ПО	Пос.о	Пик	Сред	Коне	Сухос	ПО	Пос.о	Пик	Сред	Коне	
Пропиленгликоль 63	410	кг/к. и день	-	-	-	-	-	0,15	0,25	-	-	-	-	0,15	0,25	-	-	-	-
Кормовая соль	812	кг/к. и день	-	-	-	-	0,02	-	0,09	0,12	0,1	0,08	-	0,03	-	0,09	0,13	0,1	0,08
Кукурузная силос	290000	кг/к. и день	-	-	-	-	3	15	15	20	19	18	-	-	-	-	-	-	-
Сено луговое	290001	кг/к. и день	-	-	-	-	4	0,5	1,2	1	1	1	-	4	0,5	1,2	1	1	1
Пшеничная солома	290002	кг/к. и день	-	-	-	-	1,5	1,5	0,2	-	-	-	-	1,5	2	0,2	-	-	-
Стручкозерновый сенаж	290003	кг/к. и день	-	-	-	-	16	4	10	15	15	16	-	16	4	10	15	15	16
Подсолнечник частично луцёный	290004	кг/к. и день	-	-	-	-	0,4	2	3,3	4	3,5	2,5	-	0,2	1	2	2,5	2,5	2
Кукурузное зерно	290005	кг/к. и день	-	-	-	-	-	0,3	1,5	3	1	0,3	-	-	0,5	2	4,1	2,2	1
Ячмень	290006	кг/к. и день	-	-	-	-	-	1	1	1	1	0,3	-	-	1	1	1,5	1,5	0,5
Патока	290009	кг/к. и день	-	-	-	-	-	0,3	0,8	1,2	1	1	-	-	0,3	0,8	1,2	1	1
Горох	290010	кг/к. и день	-	-	-	-	-	0,3	1,3	2	1,8	-	-	-	-	0,5	1,5	1,5	-
Кормовой известняк	290013	кг/к. и день	-	-	-	-	0,01	0,03	0,28	0,3	0,02	0,1	-	0,01	0,02	0,28	0,29	0,2	0,1
Сода бикарбона	290022	кг/к. и день	-	-	-	-	-	-	0,13	0,17	0,12	-	-	-	-	0,13	0,19	0,12	0,02
МКП лакт.	290029	кг/к. и день	-	-	-	-	-	-	0,1	0,2	0,18	0,13	-	-	-	0,08	0,2	0,16	0,12
МКП ПО	290031	кг/к. и день	-	-	-	-	-	0,1	0,08	-	-	-	-	-	0,1	0,06	-	-	-
МКП Сухос.	290030	кг/к. и день	-	-	-	-	0,1	-	-	-	-	-	-	0,1	-	-	-	-	-
Кукурузная силос NOVO 7	290034	кг/к. и день	-	-	-	-	-	-	-	-	-	-	-	7	17	15	21	20	19
Ortigen II.	210	кг/к. и день	-	-	-	-	-	-	-	-	-	-	-	-	-	0,08	0,1	0,1	0,06
Дрожжи	290035	кг/к. и день	-	-	-	-	-	-	-	-	-	-	-	0,01	0,015	0,015	0,01	-	-
Соевый экстр.шрот	290008	кг/к. и день	-	-	-	-	-	-	-	-	-	-	-	-	1,5	1,3	1,5	0,7	0,3

Двери к достижению успеха фермы молочной крупного рогатого скота открывает этих пять ключей

# 5К – Управление молочной фермой

## В. МЕНЕДЖМЕНТ КОРМЛЕНИЯ

### Ежедневные задачи - контроль

- Количества молока (%жира, % белка)
- Количества животных в группах
- Если кормиться актуальный рацион
- Жевания коров в течении целого дня
- Фекалий



# 5К – Управление молочной фермой

## В. МЕНЕДЖМЕНТ КОРМЛЕНИЯ

### Ежедневные задачи – контроль

- Остатков корма на кормовом столе
- Структуры TMR во всех группах животных – визуальный контр.
- Всех работников, занимающийся кормлением
- Корма в хранилищах и порядка



# 5К – Управление молочной фермой

## В. МЕНЕДЖМЕНТ КОРМЛЕНИЯ

- При изменениях и отклонении от нормы - решить с консультантом по кормлению

# 5К – Управление молочной фермой

## В. МЕНЕДЖМЕНТ КОРМЛЕНИЯ

### Недельные задачи – контроль

- Сухого вещества сенажа и силоса (1-2 раза в неделю)
- Сухого вещества TMR (1раз в неделю), хоть бы в 3 группах (сравнение действительности и теории), при отклонении превышающее 1% - определить причину



# 5К – Управление молочной фермой

## В. МЕНЕДЖМЕНТ КОРМЛЕНИЯ

### Месячные задачи

- Анализ молока на мочевины (2 раза в месяц)
- Проверить на кормораздатчике функциональность и точность весов (1 раз)
- Анализ TMR (2 группы) в лаборатории (2 раза в месяц)
- Аудит консультанта (1 раз в месяц)



# 5К – Управление молочной фермой

## В. МЕНЕДЖМЕНТ КОРМЛЕНИЯ

- Изменение погоды (дождь, снеготаяние, жара) – у объёмистых кормов контроль сухого вещества
- У нового силоса и сенажа в начале кормления всегда необходимый актуальный лабораторный анализ



# 5К – Управление молочной фермой

## В. МЕНЕДЖМЕНТ КОРМЛЕНИЯ

- При визуальном изменении объёмистого корма и очевидном изменении сухого вещества у корма, провести новый лабораторный анализ
- При любом очевидном изменении в области кормления на ферме – сразу обсуждать с консультантом по кормлению, никогда не реализовать изменения по кормлению без консультации



# Современная успешная ферма

- **ЕСЛИ** у нас обработанные эти данные = мы получили представление о ферме  
**КУДА ИДТИ!**
- У каждой «профессии» на ферме должен быть разработан план работы или задач



# Современная успешная ферма

## КОРМЛЕНИЕ

Разработан

A. Рацион

B. Менеджмент кормления

= неотъемлемая часть  
основной управляющей  
системы фермы



GENOSERVICE  
Corp.

# Современная успешная ферма ТРАНЗИТНЫЙ ПЕРИОД

- Комплексный процесс от сухостойного периода коровы до периода, когда корова приготовлена к воспроизводству

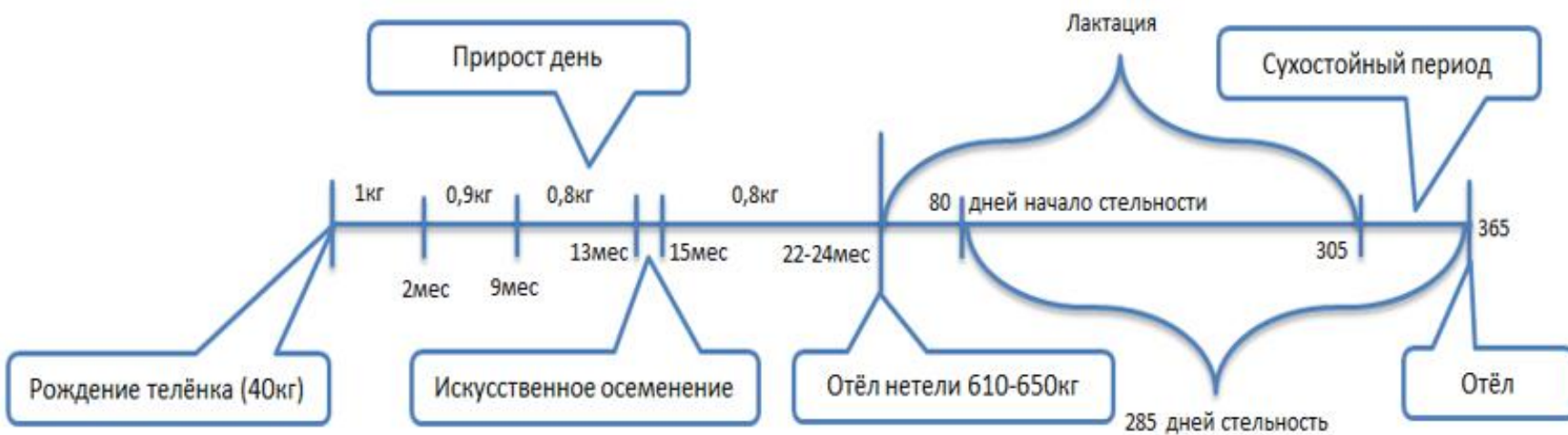


# Современная успешная ферма

## РАЗВЕДЕНИЕ ТЕЛЯТ И ТЁЛОК

От отёла (рождение телёнка) до отёла нетелей «эпигенетика»

### ПРИВЕС



# Современная успешная ферма ВОСПРОИЗВОДСТВО

- Протокол от подготовки на искусственное осеменение до 2 определения (подтверждения) стельности

# Современная успешная ферма

## УХОД ЗА КОПЫТАМИ

- Профилактика
- Больные копыта (хромые коровы)



GENOSERVICE  
Corp.

# Современная успешная ферма ДОЙКА

- Процесс доения до профилактики мастита



GENOSERVICE  
Corp.

# Современная успешная ферма ВАКЦИНАЦИЯ

- Разработан процесс вакцинации (или не вакцинации)



GENOSERVICE  
Corp.

# Современная успешная ферма

## ГЕНЕТИКА

- Разработана работа с генетикой



GENOSERVICE  
Corp.

# Современная успешная ферма КОМФОРТ ЖИВОТНЫХ

- Комплексно разработанный процесс как систематически улучшать «КОМФОРТ ЖИВОТНЫХ»

Доение	2,5 ч
Поение	0,3 ч
Приём корма	5,5 ч
Движение и стояние в коридоре	1,1 ч
Фиксация	0,5 ч
Отдых – лежанка	14,1ч

# Современная успешная ферма

## АНАЛИЗ РАСХОДОВ, ПРИБЫЛЕЙ И ВЫРУЧЕК

Анализ расходов, прибылов и выручек животноводства в 2018 году

Состав к январю 2016г.

Название фермы

Среднее количество коров за требуемый период (гол)	Продол.наблюдаемого периода (в литрах)	Молочная прод. (в л.)	Кормовые сутки
1	1	1	1
Расходы	Общие расходы	Расходы на л молока	Расходы на корм. день
Расходы на корм-чужие		0,00	0,00
Расходы на корм-собственн.		0,00	0,00
Расходы на лекар. и дезин.		0,00	0,00
Расходы спермат		0,00	0,00
Расходы осталь. материала		0,00	0,00
Расход электроэнер. и воды		0,00	0,00
Племенные показатели		0,00	0,00
Остальные чужие услуги		0,00	0,00
Расходы зарплаты и страхов.		0,00	0,00
Списания НИМ		0,00	0,00
Списания животных		0,00	0,00
Страхование		0,00	0,00
Внутрихозяйственные расх.		0,00	0,00
Расходы на ремонт		0,00	0,00
Остальные расходы		0,00	0,00
Прямые расходы всего	0	0,00	0,00



# Современная успешная ферма

## АНАЛИЗ РАСХОДОВ, ПРИБЫЛЕЙ И ВЫРУЧЕК

Среднее количество коров за требуемый период (гол)	Продол.наблюдаемого периода (в литрах)	Молочная прод. (в л.)	Кормовые сутки
1	1	1	1
Производственные расходы		0,00	0,00
Административные расходы		0,00	0,00
Расходы всего	0	0,00	0,00
Остаточная цена прод. живот.		0,00	0,00
Расходы всего (включ.мяса)	0	0,00	0,00
Выручки за собст. производс.		Выручки за молоко	
Расходы на продукцию произ.		Выручки за мясо	
Прибыль от реализации	0	Выручки всего	0
Продукция-главное производ.			
Выручки от продажи животных			
Приплоды животных		Средняя цена исполнения	0,00
Внутрихозяйственные прибыл.		Выручки на л молока	0,00
Остальные прибыли		Выручки на кормовой день	0,00
Прибыли всего	0	Средний суточный надой	1,00

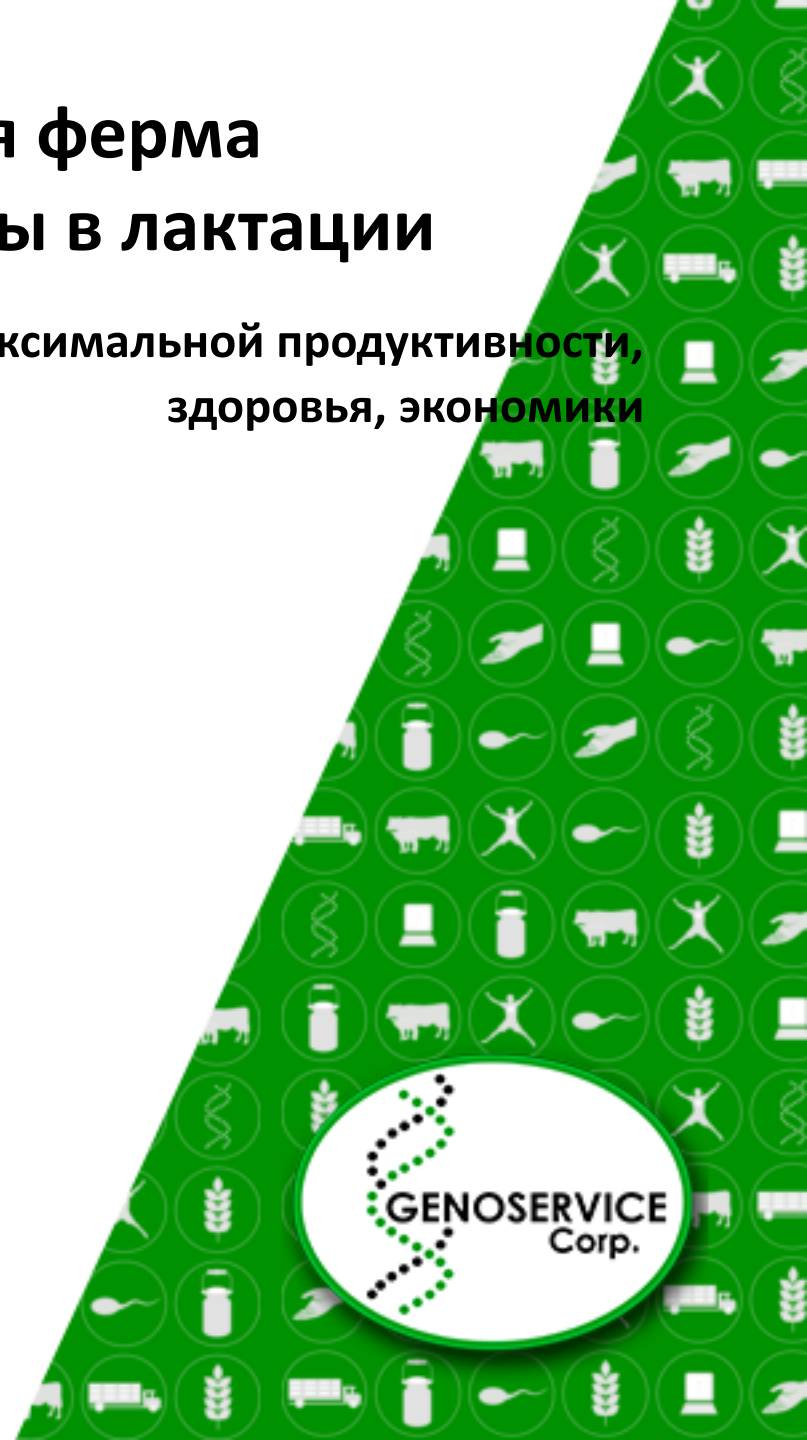
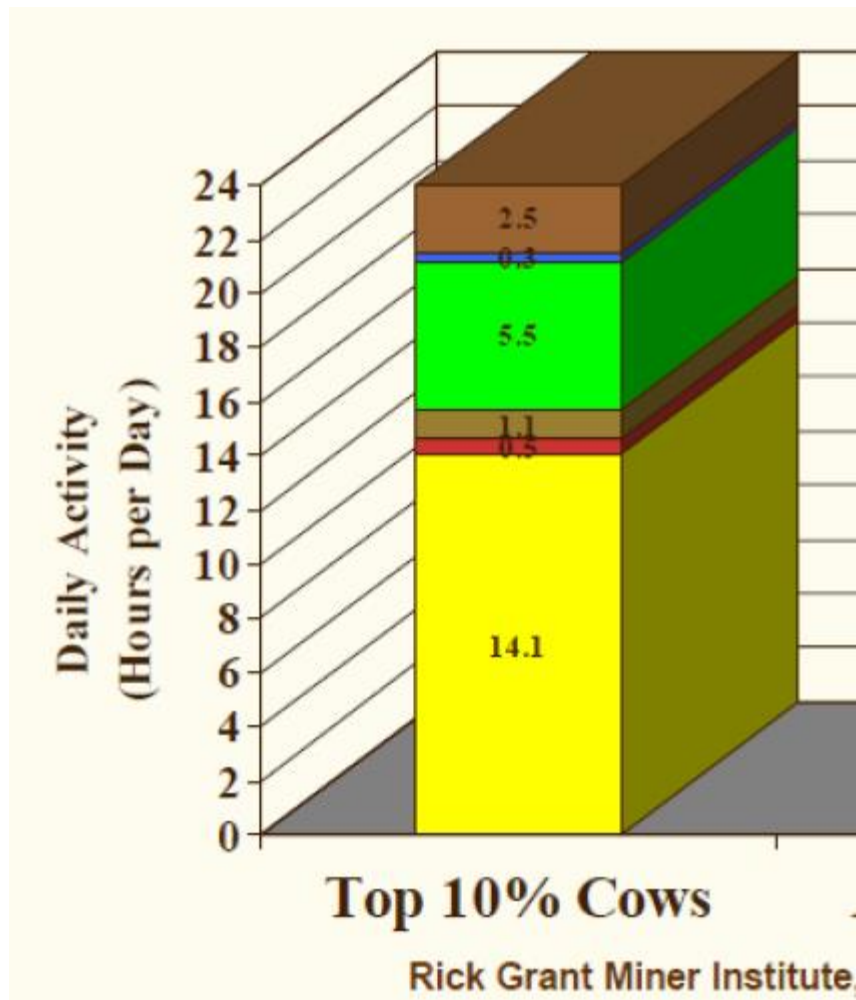
Составлено 18.02.2018 г.



# Современная успешная ферма

## Оптимальный режим коровы в лактации

Суточная активность коров в лактации для максимальной продуктивности, здоровья, экономики



# Современная успешная ферма

## ЛЮДИ НА ФЕРМЕ

- Каждый работник должен иметь сертификацию
- Каждый работник должен понимать свою работу
- Ферма регулярно сертифицирует своих работников на их профессию

**РЕЗУЛЬТАТЫ** или **ОТГОВОРКИ**



# Экономика предприятия

## Ключи от прибыли

1. Соблюдайте максимальное количество коров (поставка максимального количества молока)
2. В составе стада имейте здоровых «FRESH» коров
3. Замените убыточных коров (коровы с низкой продукцией молока - на продажу «выбраковку»)



# Экономика предприятия

## Ключи от прибыли

4. Минимизируйте расходы для молодых животных
5. Производите «премиальное» молоко
  - оптимальные компоненты (жир + белок)
  - низкие соматические клетки
  - низкое количество микроорганизмов
6. Максимизируйте выручку за молоко над расходами на кормление (IOFC)



# Экономика предприятия

## Ключи от прибыли

7. Производите качественный объём

Качественный грубый корм является  
«КОРОЛЁМ»

8. В составе имейте стельных коров всегда  
вовремя

- Низкий сервис-период
- Высокое количество стельных коров  
в стаде

9. Применяйте компоненты высшего  
качества



GENOSERVICE  
Corp.

# Экономика предприятия

## Ключи от прибыли

10. Минимизируйте потери на всё, прежде всего на кормление
11. Проверяйте расходы на персонал
12. Сокращайте расходы «интеллигентно»

# Экономика предприятия

## Ключи от прибыли

- Мы должны осознать, что на ферме всё СВЯЗАНО
- Самым большим **МАСТЕРСТВОМ** на ферме - всё связать в единое функциональное **ЦЕЛОЕ**
- За работу на ферме несут **ответственность** люди = персонал фермы

# Современная успешная ферма

## США

- Продуктивность в 2017 г. – 20 400 кг мол./ 305 дней
- Самая лучшая корова – через 35 000 кг мол.
- Кроме выручки за молоко – приём 30-40% из продажи эмбрионов
- Выбраковка – 7%

**Ключевое:** общий менеджмент



# Современная успешная ферма

## США - Продуктивность

- Пик лактации 64 кг молока
- II лактация 80 кг молока
- III + лактация 82 кг молока
- Средняя продуктивность на дойную корову 60 кг молока



GENOSERVICE  
Corp.

# Современная успешная ферма

## США – ГЕНЕТИКА: бык по отце

- I лакт.                      менее чем 600 NM
- II лакт.                      менее чем 500 NM
- III лакт. +                    менее чем 300 NM



# Современная успешная ферма

## РОССИЙСКАЯ ФЕДЕРАЦИЯ

- Продуктивность в 2017 г. – 11 000 кг мол./305 дней

### Сейчас:

- На дойную корову 36,5 л
- На фуражную корову 30,2 л
- Выбраковка до 25 %
- 1% кор. из всех самых лучших 59 кг
- 10% кор. из всех самых лучших 50,5 кг



# Современная успешная ферма

## Проблема в грубых кормах:

- Кукурузный силос США 44% крахмал
- Кукурузный силос РФ 13% крахмал
  
- Люцерна сенаж США 22% протеин (NL)
- Люцерна сенаж РФ 18% протеин (NL)
  
- США 24% клетчатка
- РФ 30-33% клетчатка

Состав питательных веществ в рационе в США и в РФ приблизительно одинаковый (протеины, энергии, минеральные вещества, витамины, абсорбенты)

# Современная успешная ферма

В мире фермеры видят решение в:

1. Генетика
2. Стабильность, настойчивость
3. Комфорт, вентиляция, режим света
4. Уход за молодыми телятами

**Каролла-М 964549056**

Дата рождения: 29.06.2015  
Страна происхождения: Нидерланды

Huultein Carolla NL 964549056  
Группа крови: A1/ O2D'E'3F'O' c/c F/F H' z/z

**Р. Соверинг (Блекстар) / У. Идеал (Клейтус)**



О: Джосупер  
US 70726929

ОО: Суперстар US 69811349

МО: Джоббулан US 68817934

М: Калнаа  
NL 868924645

ОМ: Мууа US 300972616

1 – 10493 – 4.50 – 3.50

ММ: А. Калнаа US 119300

**БЫК ПРОХОДИТ ОЦЕНКУ ПО ПОТОМСТВУ**

**ДОПОЛНИТЕЛЬНАЯ ИНФОРМАЦИЯ**

CVF BYF BLF CDF HNF

Зарубежная оценка:

Прогноз по геному (США): **ТPI +2594 NM\$ +777**

Удой	Жир,%	Жир	Бел.,%	Бел.	Достов.
+2001	+0,12	+109	+0,04	+72	78%

Индекс легкости отелов	6,8
Индекс соматических клеток	2,95
Продуктивное долголетие	+2,9
Воспроизводительные качества потомства	-1,8

Тип телосложения дочерей (США)		-1	0	+1	+2
Тип		+1,68			
Конечности		+0,45			
Вымя		+1,43			
<b>Линейная оценка</b>					
Рост	низкий	+3,45			высокий
Крепость	слабая	+1,35			крепкая
Глубина туловища	мелкая	+1,20			глубокая
Молочный тип	грубый	+1,36			молочный
Наклон крестца	спущенный	-3,19			поднятый
Ширина таза	узкий	+1,42			широкий
Угол задних ног сбоку	прямые	+1,01			сильные
Постановка задних ног сзади	облиены	+0,69			прямые
Угол копыт	острый	+0,91			прямой
Оценка конечностей	низкая	+0,66			высокая
Прикр. передних долей вымени	слабое	+1,35			плотное
Высота вымени сзади	низкая	+2,98			высокая
Ширина вымени сзади	узкая	+2,74			широкая
Центральная связка	слабая	+0,97			сильная
Глубина вымени	мелкая	+0,15			глубокая
Расположение передних сосков	широко	+0,39			близо
Расположение задних сосков	близо	+0,35			широко
Длина сосков	короткие	+0,21			длинные

**ЛЕГКИЕ ОТЕЛЫ**

- Удой
- Жир
- Белок
- Молочный тип
- Конечности
- Вымя
- Рост
- Продуктивное долголетие
- Соматика
- Воспроизводительные качества потомства



Col Yuppi-ET DE 0538910879  
Группа крови: A2 G2Y2E\*1Q c/c F/F z/z

У. Идеал (Клейтус) / Р.Соверинг (Блекстар)

О: Йодор  
US 72254526

OO: Могу US 300697281c

MO: В. Пария Йодор US 300626669  
14097 - 3,60 - 3,40М: Мисс Америка  
US 70640281  
1 - 12107 - 4,32 - 3,43

OM: F.D. Роберт US 6476629f

MM: Шона US 6622817f  
13402 - 4,03 - 3,30

БЫК ПРОХОДИТ ОЦЕНКУ ПО ПОТОМСТВУ

## ДОПОЛНИТЕЛЬНАЯ ИНФОРМАЦИЯ

CVF BLF BYF CDF HNF

Зарубежная оценка:

Прогноз по геному (США): **TRI +2576 NM\$ +813**

Удой	Жир,%	Жир	Бел.,%	Бел.	Достов.
+1682	+0,09	+88	+0,03	+61	81%

Индекс легкости отелов	6,9
Индекс соматических клеток	2,83
Продуктивное долголетие	+5,8
Воспроизводительные качества потомства	- 1,0

Тип телосложения дочерей (США)		-1	0	+1	+2
Тип		+1,43			
Конечности		+1,13			
Вымя		+1,25			
<b>Линейная оценка</b>					
Рост	низкий	+1,04			высокий
Крепость	слабая	+0,28			крепкая
Глубина туловища	мелкая	+0,29			глубокая
Молочный тип	грубый	+1,71			молочный
Наклон крестца	слущенный	+0,63			поднятый
Ширина таза	узкий	+0,80			широкий
Угол задних ног сбоку	прямые	-1,27			саблистые
Постановка задних ног сзади	сближен.	+1,51			прямые
Угол холки	острый	+0,79			прямой
Оценка конечностей	низкая	+1,20			высокая
Прикр. передних долей вымени	слабое	+0,42			плотное
Высота вымени сзади	низкое	+2,80			высокое
Ширина вымени сзади	узкое	+2,58			широкое
Центральная связка	слабая	+0,87			сильная
Глубина вымени	мелкое	+0,30			глубокое
Расположение передних сосков	широко	+0,25			близко
Расположение задних сосков	близко	+0,60			широко
Длина сосков	короткие	-1,13			длинные
		-1	0	+1	+2

ЛЕГКИЕ  
ОТЕЛЫ

Удой

Жир

Белок

Молочный  
тип

Конечности

Вымя

Рост

Продуктивное  
долголетие

Соматика

Воспроизводительные  
качества потомства

Быки-производители голштинской породы

2018

19

GENOSERVICE  
Corp.

Dg R Nickson NL 747281690  
Происхождение подтверждено ДНК-тестом

Р. Соверинг (Блекстар) / У. Идеал (Манфред)



О: Джосупер US 70726929	ОО: Суперсайр US 6961349
М: Никл DK 2371402483	МО: Драйфумли US 68617934
10792 - 4.20 - 3.50	ОМ: А. Армстронг T 01 2992913 143
	ММ: Риния DK 00357400245

БЫК ПРОХОДИТ ОЦЕНКУ ПО ПОТОМСТВУ

**ДОПОЛНИТЕЛЬНАЯ ИНФОРМАЦИЯ**

NHF CDF

Зарубежная оценка:

Прогноз по геному (США): **TPI + 2638 NM\$ +797**

Удой	Жир,%	Жир	Бел.,%	Бел.	Достов.
+1273	+0,12	+80	+0,05	+52	78%

Индекс легкости отелов	6,7
Индекс соматических клеток	2,75
Продуктивное долголетие	+5,4
Воспроизводительные качества потомства	+2,3

Тип телосложения дочерей (США)		-1	0	+1	+2
Тип		+1,66			
Конечности		+0,55			
Вымя		+1,82			
<b>Линейная оценка</b>					
Рост	низкий	+1,61			высокий
Крепость	слабая	+0,55			крепкая
Глубина туловища	мелкая	+0,11			глубокая
Молочный тип	грубый	+0,37			молочный
Наклон крестца	спущенный	+0,73			поднятый
Ширина таза	узкий	+1,10			широкий
Угол задних ног сбоку	прямые	+0,15			сваленные
Постановка задних ног сзади	сближен.	+0,16			прямые
Угол копыт	острый	+1,31			прямой
Оценка конечностей	низкая	+0,94			высокая
Прикр. передних долей вымени	слабое	+1,65			плотное
Высота вымени сзади	низкое	+2,91			высокое
Ширина вымени сзади	узкое	+2,68			широкое
Центральная связка	слабая	+1,60			сильная
Глубина вымени	мелкое	+1,67			глубокое
Расположение передних сосков	широко	+0,46			близко
Расположение задних сосков	близко	+0,66			широко
Длина сосков	короткие	+0,69			длинные

**ЛЕГКИЕ  
ОТЕЛЫ**

Удой

Жир

Белок

Молочный  
тип

Конечности

Вымя

Рост

Продуктивное  
долголетие

Соматика

Воспроизводительные  
качества потомства

**GENOSERVICE  
Corp.**

## Контакты:

**Email:** [www.genoservice.com](http://www.genoservice.com)  
[info@genoservice.com](mailto:info@genoservice.com)

**Tel.:** [+420 461 311 036](tel:+420461311036)

**Tel.:** [+7 927 909 43 36](tel:+79279094336)

**Skype:** [lgrussmann](https://www.skype.com/people/lgrussmann)

**Спасибо за внимание.**